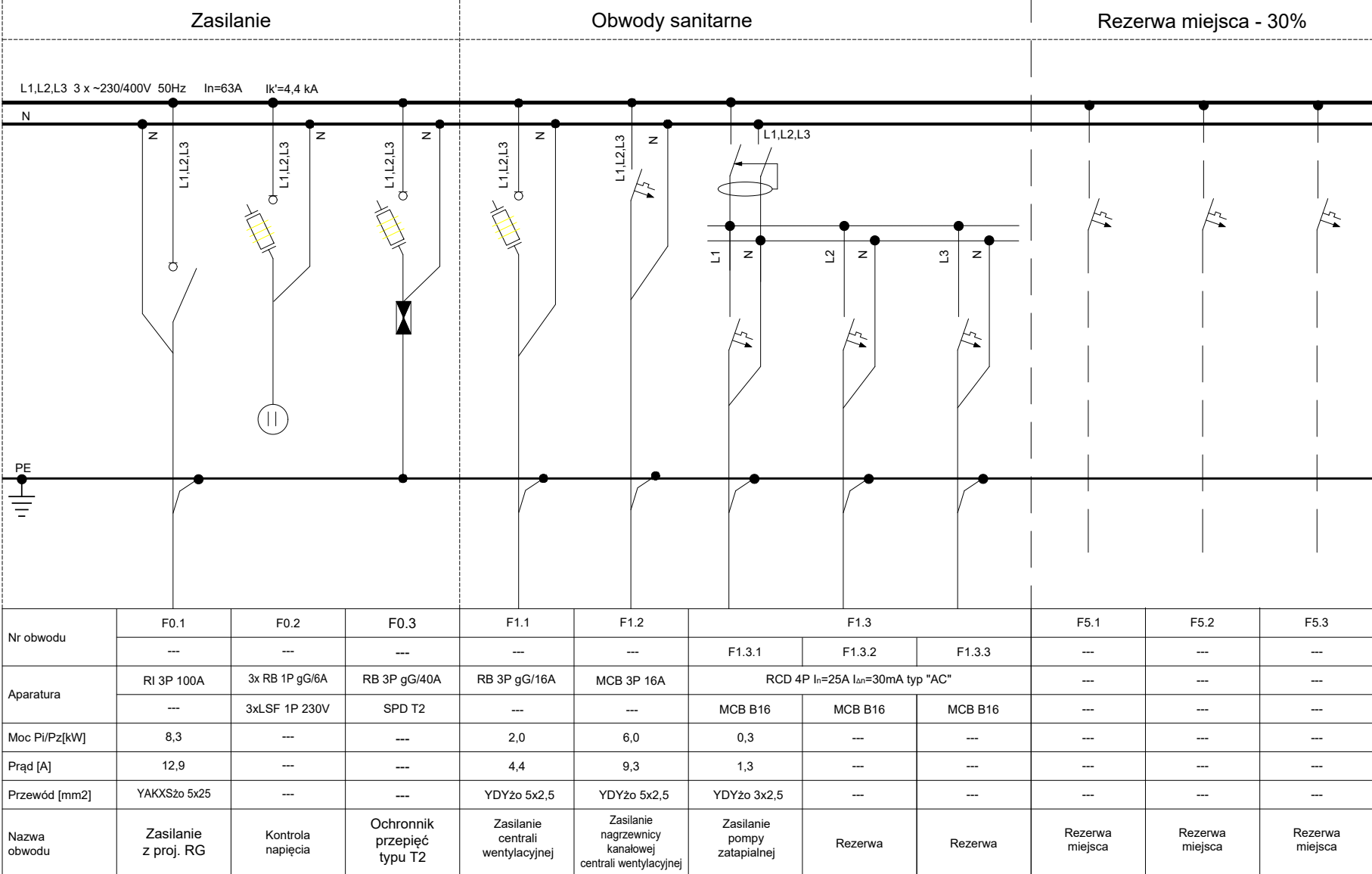


ROZDZIELNICA R-S1



LEGENDA OZNACZEŃ:
 RI - rozłącznik izolacyjny
 LSF - lampki sygnalizacyjne faz
 RB - rozłącznik bezpiecznikowy
 RCD - wyłącznik różnicowoprądowy
 MCB - wyłącznik nadprądowy
 SPD - ochronnik przepięć
 PR - przekaźnik

UWAGI:

1. Rozdzielnicę wykonać jako natynkową o stopniu ochrony min. IP30
2. Kabel zasilający wprowadzić górną, wyprowadzenia kabli górną.
3. W rozdzielnicy zostawić min. 30% rezerwy miejsca.
4. Rozdzielnicę dostarczyć kompletną, zmontowaną, po przeprowadzeniu badań, prób funkcjonalnych, gotową do podłączenia instalacji odbiorczej i eksploatacji.
5. Dodatkową ochronę od porażen zastosować poprzez samoczynne wyłączanie zasilania.
6. Sieć elektryczna dla całego obiektu w układzie TN-S.
7. Projektowane obwody gniazd wtykowych zasilic poprzez wyłącznik różnicowoprądowy i zabezpieczyć wyłącznikiem nadmiarowoprądowym.
8. Projektowane gniazda wtykowe oraz punkty zasilania powyżej 1,5 kW zasilic z osobnych obwodów.
9. W przypadku zmiany parametrów zasilanych urządzeń może zajść konieczność zmiany wartości zabezpieczenia oraz przekroju kabla zasilającego.

inwestor	Wojewódzki Szpital Wielospecjalistyczny im. dr. Jana Jonstona w Lesznie ul. Kiepury 45, 64-100 Leszno				
tytuł opracowania (numer działki)	PRZEBUDOWA I REMONT POMIESZCZEŃ W BUD. ADMINISTRACYJNO - WARSZTATOWYM (NR 11-12), W WOJEWÓDZKIM SZPITALU WIELOSPECJALISTYCZNYM IM. DR. JANA JONSTONA W LESZNIE /DZ. NR 1014; ARKUSZ MAPY 33; OBRĘB LESZNO/				
jednostka prowadząca	Agnieszka Stochaj Architekt os. Lipowe 33, 62-035 Mościenica				
stadium	PROJEKT WYKONAWCZY				
branża	ELEKTRYCZNA + TELEKOMUNIKACYJNA				
projekt mgr inż. Szymon Szulc	uprawnienia WKP/0214/POOE/18			podpis	
opracowanie inż. Marcin Jankowski	uprawnienia			podpis	
temat rysunku SCHEMAT IDEOWY ROZDZIELNICZY R-S1	data 01.2026	skala 1:---	nr rysunku IE-305	nr rewizji 00	